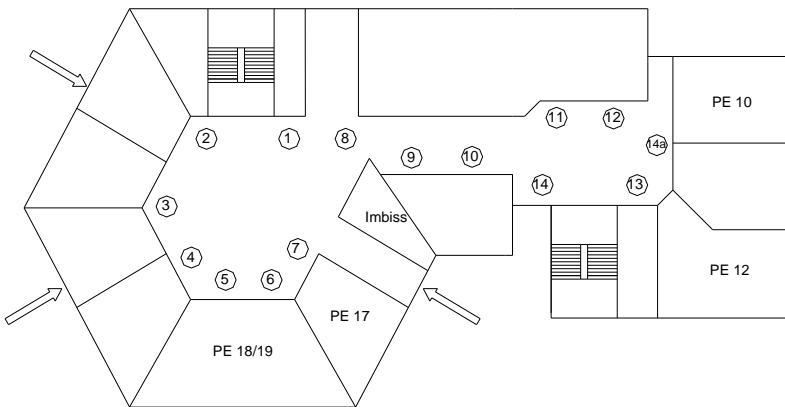


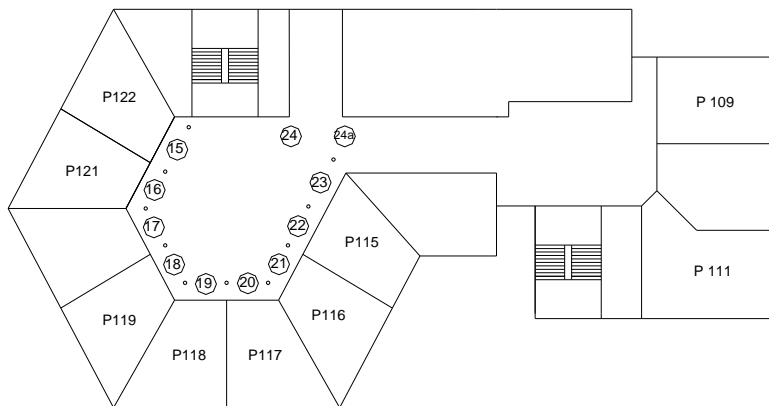
Kontaktbörse und Infotag am 22. Februar 2014

Lageplan



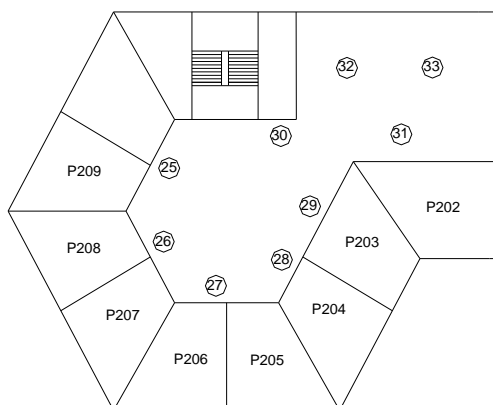
Erdgeschoß:

- 1 Technikerschule Ingolstadt/ Freundeskreis
- 2 Bertrandt Ingenieurbüro GmbH
- 3 Semcon Ingolstadt GmbH
- 4 Dräxlmaier GmbH
- 5 PSW automotive engineering GmbH
- 6 EDAG GmbH & Co. KGaA
- 7 csi Entwicklungstechnik GmbH
- 8 Gfi Gesellschaft für Ingenieurleistungen mbH
- 9 Ferchau Engineering GmbH
- 10 Scheugenpflug GmbH
- 11 Technische Hochschule Ingolstadt
- 12 Kromberg & Schubert GmbH & Co. KG
- 13 Sumitomo Electric Bordnetze GmbH
- 14 Betonbau GmbH & Co KG
- 14a ASAP Holding GmbH



1. Obergeschoß:

- 15 Rieter Ingolstadt GmbH
- 16 BFFT GmbH
- 17 MPlan GmbH
- 18 Gigatronik Ingolstadt GmbH
- 19 Huber SE
- 20 Idiada Fahrzeugtechnik GmbH
- 21 Igel AG
- 22 Spangler GmbH
- 23 Wotech GmbH
- 24 H-Systeme GmbH
- 24a Airbus Defence and Space
- 24b Infostand des PM-Kurses 2FEV



2. Obergeschoß:

- 25 add solution GmbH
- 26 dspace GmbH
- 27 Benteler Engineering Services GmbH
- 28 in-tech GmbH
- 29 Binder Technologie GmbH
- 30 euro engineering AG
- 31 init consulting AG
- 32 Reserve
- 33 Reserve